



Haus Prignitz Whg. Kranich

inkl. WLAN

Haubenweg 6a, 23946 Boltenhagen
max. 4 Personen, Wohnfläche ca. 60 qm



An einem der attraktivsten Standorte entlang der Ostseeküste präsentiert sich in Traumlage das "Haus Prignitz" mit insgesamt drei Wohneinheiten zwischen 60qm und 100qm -eine davon Rollstuhl geeignet. Sie verbringen Ihren Aufenthalt abseits des Trubels, nur wenige Meter zur Steilküste mit dem atemberaubenden Blick über die Ostsee. Die landschaftliche Umgebung ist äußerst reizvoll, mit abwechslungsreichem Küstenverlauf von der zweithöchsten Steilküste entlang der Ostsee bis hin zum breiten, feinsandigen Strand. Das Ortszentrum von Boltenhagen mit Seebrücke, Kurpark, Bäderbahn, kleinen Geschäften und zahlreichen Restaurants und guten Einkaufsmöglichkeiten erreichen Sie – entlang des Meeres- in nur ca.20 Gehminuten.

Die Maisonetten-Wohnung „Kranich“ empfängt Sie mit einem hellen und offenen Wohn-/ Essbereich und einer integrierten, modernen Küchenzeile welche mit Geschirrspüler, Backofen, Mikrowelle, Dunstabzug, Kühlschrank mit Gefrierfach u.v.m bestens ausgestattet ist und Ihnen somit bei Bedarf die eigenständige Versorgung ermöglicht.



Gemeinsame Mahlzeiten können Sie an einem Esstisch einnehmen, oder zur wärmeren Jahreszeit auf dem saisonal möblierten Balkon, von welchem Sie den Blick auf die Ostsee genießen können.

Zudem verwöhnt im Wohn-/Essereich ein Kaminofen mit wohliger Wärme und lädt zu Gemütlichkeit auf dem Sofa ein, wo Fernseher und Musikanlage Unterhaltung bringen. WLAN nutzen Sie kostenfrei.

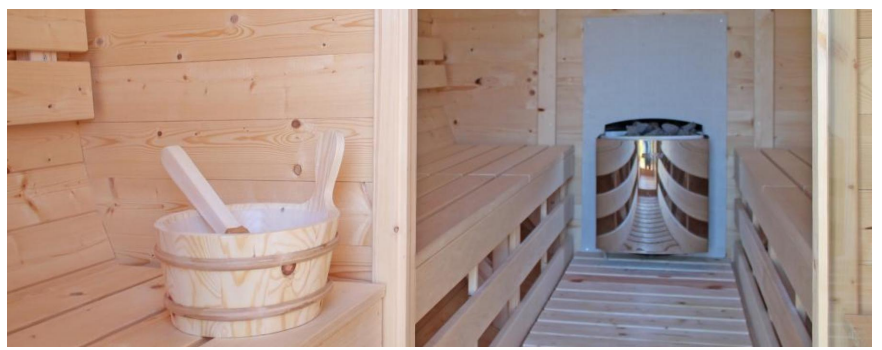
Des Weiteren befindet sich in der unteren Wohnebene das Tageslichtbad mit Dusche, Waschtisch und WC.



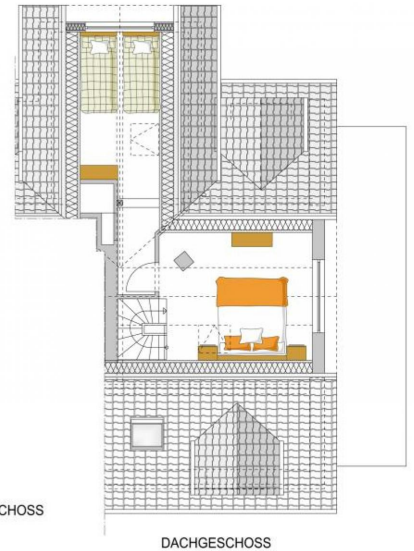
Über die Treppe gelangen Sie in den oberen Wohnbereich, wo sich zwei Schlafzimmer befinden. Eines der Schlafzimmer ist offen und mit einem Doppelbett, einer Kommode und einem Fernseher eingerichtet. Das zweite separate Schlafzimmer befindet sich im Spitzboden und ist mit zwei Einzelbetten, zwei Nachttischen und ebenfalls einem Fernseher ausgestattet und eignet sich als Schlafplatz für Kinder. Die familienfreundliche Ausstattung umfasst ebenso ein Kinderreisebett und einen Kinderhochstuhl.

Im Garten des Ferienhauses kann eine Fassauna gegen Gebühr genutzt werden. Direkt vor dem Haus befinden sich ein Carport als kostenfreier Unterstellplatz für Fahrzeug und ein abschließbarer Abstellraum für Ihre mitgebrachten Fahrräder.





FERIENWOHNUNG "KRANICH"



Zeitraum 2024						
bis	allg.		3 Pers.		4 Pers.	
	1.Tag inkl. ER	w. Tag	1.Tag inkl. ER	w. Tag	1.Tag inkl. ER	w. Tag
28.03.24	177,00 €	75,00 €	187,00 €	85,00 €	197,00 €	95,00 €
02.04.24	187,00 €	85,00 €	197,00 €	95,00 €	207,00 €	105,00 €
08.05.24	177,00 €	75,00 €	187,00 €	85,00 €	197,00 €	95,00 €
15.06.24	187,00 €	85,00 €	197,00 €	95,00 €	207,00 €	105,00 €
01.07.24	222,00 €	120,00 €	232,00 €	130,00 €	242,00 €	140,00 €
01.09.24	232,00 €	130,00 €	242,00 €	140,00 €	252,00 €	150,00 €
15.09.24	222,00 €	120,00 €	232,00 €	130,00 €	242,00 €	140,00 €
28.09.24	177,00 €	75,00 €	187,00 €	85,00 €	197,00 €	95,00 €
06.10.24	187,00 €	85,00 €	197,00 €	95,00 €	207,00 €	105,00 €
23.12.24	177,00 €	75,00 €	187,00 €	85,00 €	197,00 €	95,00 €
26.12.24	187,00 €	85,00 €	197,00 €	95,00 €	207,00 €	105,00 €

Zeitraum 2025						
bis	allg.		3 Pers.		4 Pers.	
	1.Tag inkl. ER	w. Tag	1.Tag inkl. ER	w. Tag	1.Tag inkl. ER	w. Tag
05.01.25	232,00 €	130,00 €	242,00 €	140,00 €	252,00 €	150,00 €
17.04.25	177,00 €	75,00 €	187,00 €	85,00 €	197,00 €	95,00 €

Bettwäsche (14 €) & Handtücher (12 €) pro Person auf Wunsch. Einschließlich der Kosten für Strom, Wasser und Heizung. Zuzüglich der Kosten für Kurtaxe. Die Buchungsgebühr beträgt 20 €. Haustiere nicht gestattet. RAUCHEN NICHT GESTATTET.