



Appartement 24

inkl. WLAN

Lütt Heimaad
Apartments am Ostsee Golfplatz

Am Golfplatz 1, 23968 Hohen Wieschendorf
max. 2 Personen, Wohnfläche ca. 66 qm



Die neu gestaltete Ferienwohnanlage bietet erholungssuchenden Gästen 37 sehr hochwertig eingerichtete Ferienapartements in ruhiger, naturnaher Lage. Freunde des Golfsports genießen ihr Hobby auf dem angrenzenden 18 Loch Golfplatz mit Ostseeblick. In nur ca. 15 Gehminuten erreichen Sie den naturbelassenen Strand mit guten Bademöglichkeiten und Strandorten. Zudem befindet sich hier die Marina Hohen Wieschendorf mit Yachthafen und Restaurant.

Das Ferienapartment Lütt Heimaad 24 begrüßt Sie als geräumiges 2-Zimmer-Domizil für Ostseeliebhaber mit einer Wohnfläche von 66qm. Die maritime Ferienwohnung bietet Wohnkomfort für zwei Personen. Sie bewohnen eine Wohneinheit im Obergeschoss des Hauses und schauen vom saisonal möblierten Balkon in Ausrichtung Ost. Der Wohn-/Essbereich ist möbliert mit einem Komfortsofa, einem Sessel, zudem ein Beistelltisch.

Als Unterhaltungselektronik sind Flachbildfernseher sowie kostenfreie WLAN-Nutzung vorhanden. Die im Wohnraum integrierte, voll ausgestattete Eckwohnküche ist geschickt in einer Nische platziert und bietet beste Voraussetzungen um sich bei Bedarf ermöglicht Ihnen bei Bedarf eigenständig zu versorgen.



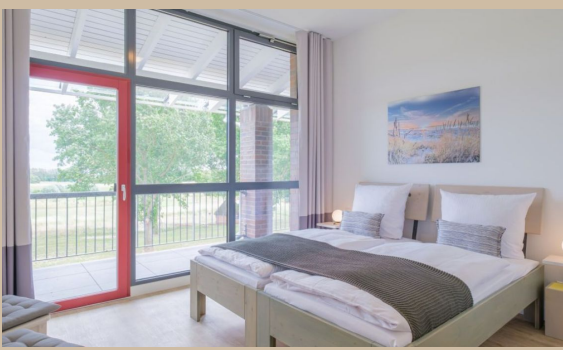
Geruhliche Nächte verbringen Sie im separaten Schlafzimmer mit Doppelbett, Kommode und einem kleinen Schreibplatz. Als weitere Schlafgelegenheit steht ein Schlafsessel in der Wohnung bereit. Zudem steht Ihnen ein modernes Duschbad mit Waschtisch, Föhn, WC und Handtuchheizung zur Verfügung. Im Haus können Waschmaschine und Wäschetrockner gemeinschaftlich gegen Gebühr benutzt werden.

Es handelt sich um eine Nichtraucherwohnung. Haustiere sind nicht gestattet. Für mitgebrachte Fahrräder oder auch für Golfgepäck stehen abschließbare Fahrradboxen nach Verfügbarkeit bereit. Ihren PKW parken Sie kostenfrei auf einem reservierten Außenstellplatz.

Freizeitmöglichkeiten in naher Umgebung:

Golf – Wassersport – Baden im Meer – Radfahren – Wandern – Reiten – Go-Kart Bahn – Kunstgalerien – Landeshauptstadt Schwerin – Hansestadt Lübeck – Hansestadt Rostock – UNESCO Welterbe Stadt Wismar – Hafen Wismar – Gebäude der Backsteingotik – Tierpark – Schwimmbad Wonnemar – Escape Room – Kino.





Zeitraum 2024			Zeitraum 2025		
bis	allg.		bis	allg.	
	1.Tag inkl. ER	w. Tag		1.Tag inkl. ER	w. Tag
28.03.24	166,40 €	54,40 €	05.01.25	227,00 €	115,00 €
02.04.24	192,00 €	80,00 €	17.04.25	180,00 €	68,00 €
08.05.24	180,00 €	68,00 €	22.04.25	192,00 €	80,00 €
01.07.24	192,00 €	80,00 €	28.05.25	180,00 €	68,00 €
01.09.24	227,00 €	115,00 €	01.07.25	192,00 €	80,00 €
15.09.24	192,00 €	80,00 €	01.09.25	227,00 €	115,00 €
28.09.24	180,00 €	68,00 €	15.09.25	192,00 €	80,00 €
06.10.24	192,00 €	80,00 €			
23.12.24	180,00 €	68,00 €			
26.12.24	192,00 €	80,00 €			

Bettwäsche (14 €) & Handtücher (12 €) pro Person auf Wunsch. Einschließlich der Kosten für Strom, Wasser und Heizung. Die Buchungsgebühr beträgt 20 €. Haustiere nicht gestattet. RAUCHEN NICHT GESTATTET.