



Hafenspitze App.23

Viel Hafen - immer spitze!

Stockholmer Straße 24, 23966 Hansestadt Wismar
max. 4 Personen, Wohnfläche ca. 84 qm

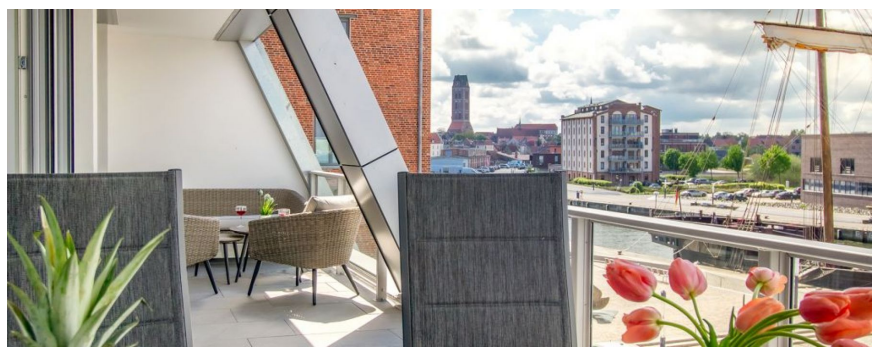


Direkt am Kai im "Alten Hafen" der Hansestadt Wismar, wurde im Jahr 2021 in Nachbarschaft zum sanierten Ohlerich Speicher das luxuriöse Ferienwohnensemble „Hafenspitze“ mit hotelähnlichem Service fertiggestellt. Nah zum "Baumhaus", als maritimes Erbe, fügt sich die Hafenspitze gestalterisch hervorragend durch ihre Backsteinelemente in die Umgebung historischer Speicher ein. Ein Fischbistro bietet den Gourmets und Liebhabern vorzüglicher Fischmahlzeiten leckere Snacks für zwischendurch und ein nettes Café verführt Sie mit zahlreichen Köstlichkeiten. Gemütlichshoppen lässt es sich in einem Bekleidungs- sowie in einem Schuhfachgeschäft. Unser Mitarbeiter*innen Team der BAIS begrüßt Sie an der Rezeption im Erdgeschoss und begleitet Sie in das von Ihnen gebuchte Appartement. Es erwarten Sie in der Hafenspitze insgesamt 39 individuell und höchst komfortabel ausgestattete 2 und 3 Zimmer Ferienappartements mit Wohnflächen von 42qm bis 100qm, die sich galant über drei Wohngeschosse verteilen. Mit dem Personenaufzug gelangen Sie bequem in die oberen Etagen. Jede dieser Luxuswohneinheiten besitzt abhängig von der Lage eine Loggia zur Hafenpromenade, oder einen Balkon zum Seehafen. Somit bieten alle Appartements den **Blick auf die Ostsee** und den Schiffsverkehr.

Die familienfreundliche 3- Zimmer Ferienwohnung ist ein liebevoll eingerichtetes Domizil mit hochwertigen maritimen Komponenten. Von der **überdachten Loggia** schauen Sie zum Hafen mit lebhafter Promenade in Richtung Ostsee. Mit bis zu 4 Gästen verbringen Sie auf einer sehr geräumigen Wohnfläche von 84qm einen entspannten Ferienaufenthalt. Das schicke Komfort Appartement liegt im 2. Obergeschoss des Gebäudes und empfängt Sie mit einem kombinierten Wohn-/Essbereich, der mit edlem Holzlaminateboden sowie **Fußbodenheizung** im gesamten Ferienappartement zum Wohlfühlen einlädt. Bodentiefe Fenster lassen den geräumigen Wohnbereich angenehm mit Licht durchfluten. Eine Designer Sitzgarnitur und ein charmanter Ruhesessel mit Beinablage bieten Wohlfühlatmosphäre und angenehme Entspannung. Vom Wohnzimmer aus betreten Sie die saisonal möblierte Loggia mit wunderschönem **Weitblick auf das Hafenerleben und den Schiffsverkehr**. Die integrierte, im offenen Wohnstil gehaltene **Komfort Küche mit angrenzendem Essbereich, ist bestens ausgestattet und lädt bei Bedarf zum selbst kochen ein**. Somit finden Sie sehr gute Voraussetzungen, um sich völlig unabhängig selbst versorgen zu können. **Moderne Unterhaltungselektronik** wie z.B. **Internet WLAN – Radio, Fernseher** sowie die gebührenfreie Internetnutzung sind selbstverständlich vorhanden. **Zwei luxuriöse Schlafzimmer** mit Boxspring Doppelbett, Schränken für Ihre Garderobe und jeweils mit einem Fernsehgerät ausgestattet, lassen Sie erholsam nächtigen. Eines der Schlafzimmer verwöhnt zudem mit einem Schreibplatz sowie einem weiteren Zugang auf die großzügige **Loggia**. Die familienfreundliche Ausstattung beinhaltet zudem ein Kinderreisebett, wie auch einen Kinderhochstuhl. Hervorzuheben ist das moderne **Tageslicht Duschbad** mit bodengleicher Dusche, einem Waschtisch und WC. **Die Fenster dieses Feriendomizils lassen sich durch elektronische Wärmeschutz Außenjalousien abdunkeln**.

Bitte beachten Sie, dass Bettwäsche und Handtücher für 2 Personen im Preis inkludiert sind. Weitere Wäschepakete sind gegen Gebühr zu buchbar. Es handelt sich um eine Nichtraucherwohnung. Haustiere sind nicht gestattet. Alle Appartements verfügen über eine Klingel- und Gegensprechanlage mit Videofunktion. Außerdem haben Sie die Möglichkeit, Ihre Fahrräder im hauseigenen Fahrradabstellraum (begrenzte Anzahl) unterzubringen. Ihren Pkw parken Sie gegen Gebühr und nach Verfügbarkeit im nur ca. 300m entfernten Parkhaus „Altstadt-Hafen“.





H FENSPITZE

APARTMENT
2.23 | 2. OG
3 ZIMMER | 85,84 m²

Wohnen / Essen	30,00 m ²
Schlafen	10,00 m ²
Schlafen	10,00 m ²
Bad	5,40 m ²
Abstell.	1,40 m ²
Balkon / Terrasse	10,00 m ²
Gesamt	85,84 m ²

Zeitraum 2024		Zeitraum 2025	
bis	allg.	bis	allg.
28.03.24	121,00 €	05.01.25	198,00 €
02.04.24	182,00 €	17.04.25	145,00 €
08.05.24	145,00 €	22.04.25	182,00 €
01.07.24	182,00 €	28.05.25	145,00 €
01.09.24	198,00 €	01.07.25	182,00 €
20.10.24	182,00 €	01.09.25	198,00 €
23.12.24	134,00 €		
26.12.24	182,00 €		

Der Mietpreis beinhaltet die komplette Bettwäsche- und Handtuchausstattung für 2 Gäste. Bei Buchungen unter 3 Tagen wird ein Kurzbucheraufschlag von 40 € erhoben. Einschließlich der Kosten für Strom, Wasser und Heizung. Die Buchungsgebühr beträgt 20 €. Haustiere nicht gestattet. RAUCHEN NICHT GESTATTET.