



Haus am Meer, Whg. D26

inkl. WLAN

Dünenweg 3b, 23946 Boltenhagen
max. 4 Personen, Wohnfläche ca. 60 qm



Die Lage der Wohnung spricht für sich: Sie blicken zur Ostsee und erreichen den Strand in dem Sie lediglich den Dünenweg überqueren. Zum Ortskern von Boltenhagen gehen Sie in nur wenigen Minuten.

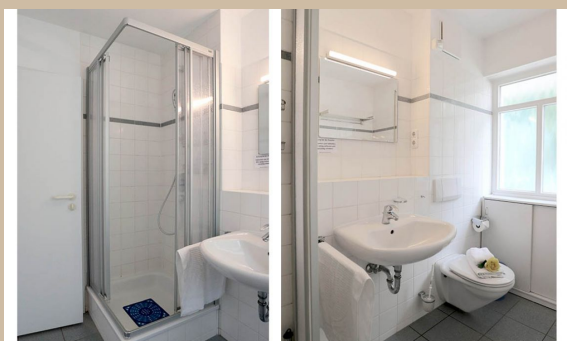
Die Ferienwohnung besteht aus einem Wohnbereich mit einem Schrankbett, einem integrierten Essbereich mit einer voll ausgestatteten Küche, welche u.a. mit Geschirrspüler, Mikrowelle, Kaffeemaschine und Wasserkocher eingerichtet ist und somit keine Wünsche offen lässt. Am gemütlichen Esstisch genießen Sie Ihre Urlaubsmahlzeiten.

Das Schlafzimmer verfügt über ein komfortables Doppelbett und einen großen Kleiderschrank für Ihre Urlaubsgarderobe. Im Badezimmer befindet sich eine Dusche und WC.

Vom Wohnbereich aus gelangen Sie auf den Westbalkon. Lassen Sie hier bei einem Glas Wein den Tag ausklingen und hören Sie dem Rauschen der Wellen zu.

Zur Wohnung gehört ein PKW- Stellplatz in der Tiefgarage, welcher für Sie reserviert ist.

Herzlich Willkommen im Haus am Meer Appartement 26! Wir freuen uns auf Ihren Besuch.



Zeitraum 2024						
bis	allg.		3 Pers.		4 Pers.	
	1.Tag inkl. ER	w. Tag	1.Tag inkl. ER	w. Tag	1.Tag inkl. ER	w. Tag
28.03.24	157,00 €	55,00 €	165,00 €	63,00 €	173,00 €	71,00 €
02.04.24	172,00 €	70,00 €	180,00 €	78,00 €	188,00 €	86,00 €
08.05.24	157,00 €	55,00 €	165,00 €	63,00 €	173,00 €	71,00 €
15.06.24	172,00 €	70,00 €	180,00 €	78,00 €	188,00 €	86,00 €
15.09.24	182,00 €	80,00 €	190,00 €	88,00 €	198,00 €	96,00 €
28.09.24	157,00 €	55,00 €	165,00 €	63,00 €	173,00 €	71,00 €
06.10.24	172,00 €	70,00 €	180,00 €	78,00 €	188,00 €	86,00 €
23.12.24	157,00 €	55,00 €	165,00 €	63,00 €	173,00 €	71,00 €

Bettwäsche (14 €) & Handtücher (12 €) pro Person auf Wunsch. Die Gebühr für den PKW- Stellplatz beträgt 30 € je Woche. Einschließlich der Kosten für Strom, Wasser und Heizung. Zuzüglich der Kosten für Kurtaxe. Die Buchungsgebühr beträgt 20 €. Haustiere nicht gestattet. RAUCHEN NICHT GESTATTET.